



Bedienungsanleitung



Snowbike[®] S8



Willkommen

Herzlichen Glückwunsch zum Kauf eines Brener Original Snowbike®.

Ihr neues Snowbike® hat einzigartiges zu bieten:

- Geringes Gewicht dank High-Tech Materialien
- Aktives Fullsuspension Federungssystem
- Zusammenlegbarkeit für einfachen Transport
- Das Original vom Erfinder

Zahlreiche Patente bestätigen den technischen Vorsprung Ihres neuen Snowbikes®.

Um die exzellenten Eigenschaften Ihres Snowbikes® kennenzulernen und auszunützen, besuchen Sie bitte einen Workshop bei einem unserer zahlreichen Snowbike® Workshop&Rental Partner. Sie werden sehen, es zahlt sich aus.

Bitte lesen Sie vor Inbetriebnahme diese Anleitung aufmerksam durch und bewahren Sie die Anleitung sorgfältig auf.

Snowbike® is a registered Trademark of Brener Austria
Brener is a registered Trademark of Brener Austria.

US Patent No. 5863051 DE Patent Nr. 32 32 970
DE Patent Nr. 195 30 081 DE Patent Nr. 197 09 269
and other pending patents.

Druckfehler, Irrtümer und technische Änderungen vorbehalten



Sicherheit



Spaß

Viel Spaß beim Wintersport. Wintersport bietet eine faszinierende Vielfalt und Erlebnistiefe bei hohem Erholungswert. Für ungetrübtes Vergnügen beachten Sie, daß jeder Sport natürliche Gefahren in sich birgt. Zu Ihrer persönlichen Sicherheit machen Sie sich bitte mit den Vorsichtsmaßnahmen und Gefahren des Wintersports vertraut.



Workshop

Um Ihr Snowbike[®] sicher und souverän zu beherrschen, besuchen Sie einen unserer Workshop&Rental Partner. Dort zeigen Ihnen Profis den richtigen Umgang mit Ihrem Gerät beim Transport in Gondel, Sessellift oder Schlepplift und verschiedene Schwungtechniken - damit Sie das aktive Federungssystem Ihres Snowbikes[®] so richtig nutzen können. **Ein Besuch, der sich lohnt!**



Pistenregeln

Bitte machen Sie sich mit den nationalen Gesetzen und Vorschriften sowie den Pistenregeln vertraut (einen Auszug aus den FIS Regeln finden Sie in diesem Heft).



Gesundheit

Richtiges Snowbiken[®] ist gesund. Bei Herzproblemen oder sonstigen gesundheitlichen Beeinträchtigungen konsultieren Sie bitte vor Antritt der Reise Ihren Arzt.



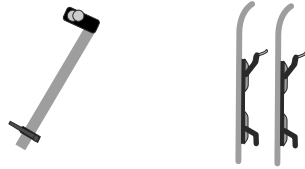
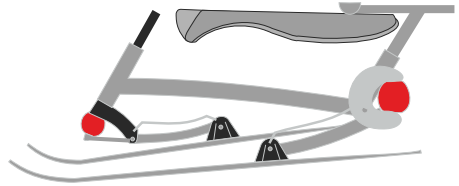
Achtung

Überprüfen Sie vor jeder Fahrt Ihr Gerät. Ihr Snowbike[®] ist ausschließlich für den Gebrauch auf markierten Skipisten geeignet. Halten Sie die Lenkstange während der Abfahrt immer fest mit beiden Händen. Benutzen Sie das Gerät nie ohne Fußski. Das Gerät ist nicht zum Befördern von Passagieren geeignet. Abänderungen oder Entfernen von Original-Teilen kann die Sicherheit Ihres Snowbikes[®] beeinträchtigen und ist vom Hersteller strengstens untersagt. Aufgrund der FIS-Regeln ist das Springen zu Ihrer eigenen Sicherheit und zur Sicherheit anderer Pistenteilnehmer nicht gestattet.

Zusammenbau

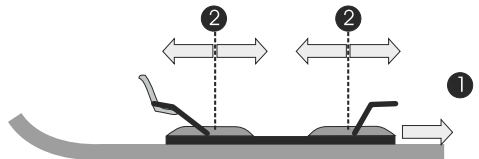
Lieferumfang

- Lenker
- Snowbike® S8 zusammengeklappt
- 1 Paar Footski (optional)



Plattenbindung

- ① Schwarzen Schieber herausziehen
- ② Metallbügel neu positionieren



Boarderbindung

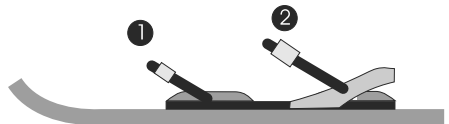
Beide Schlaufen öffnen.

Mit Ferse einsteigen

- ① Vordere Befestigungs-Schlaufe schließen
- ② erst dann hintere Rist-Schalufe schließen



ACHTUNG: Fußski immer mit Sicherheitsleine am Fußgelenk befestigen

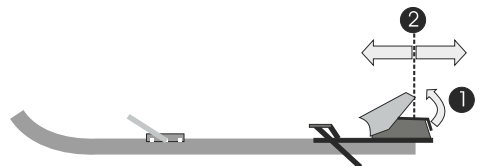


Einsteigbindung (optional)

- ① Hebel am HeckEinstiegsbacken anheben
- ② Backen verschieben



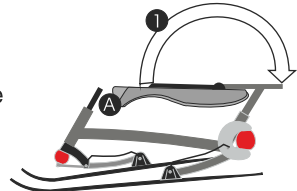
Achtung Skistopper nur immer an der Schuhaußenseite tragen!



Zusammenbau

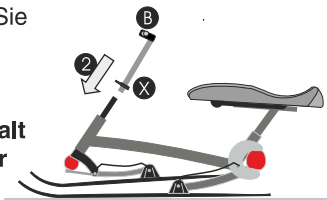
Sattel aufklappen

Ergreifen Sie den Sattel an Punkt (A) und klappen Sie den Sattel entsprechend Bewegung (1) nach hinten.



Lenker aufstecken

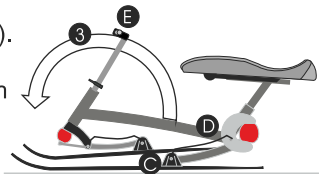
Ergreifen Sie den Lenker an Punkt (B) und schieben Sie ihn auf das Steuersäulenrohr entsprechend Bewegung (2). Achtung den Lenker bis auf Anschlag schieben. Schließen Sie den Exzenter (X).



Bitte überprüfen Sie vor jeder Abfahrt den festen Halt des Exzenters (X) zur Fixierung des Lenkers an der Steuersäule.

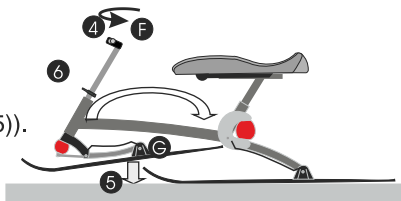
Hinterski ausklappen

Stellen Sie sich mit dem Fuß auf Punkt (C) am Hinterski und greifen Sie mit der rechten Hand den Rahmen am Punkt (D), mit der linken Hand den Lenker an Punkt (E). Heben Sie, während Sie mit einem Fuß am Hinterski stehen, den Rahmen entsprechend Bewegung (3) nach vorne. Am leichtesten läßt sich dieser Klappvorgang durchführen, wenn Sie den Rahmen dabei möglichst parallel zum Boden bewegen.



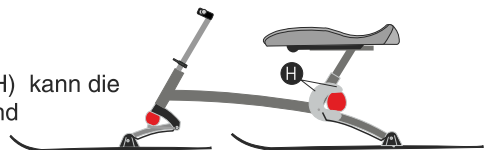
Vorderski ausklappen

Ergreifen Sie den Lenker am Punkt (F) und drehen Sie den Vorderski leicht nach links (Bewegung (4)). Setzen Sie nun den Vorderski auf den Boden ab (Bewegung (5)). Stellen Sie Ihren Fuß auf den Vorderski an Punkt (G). Heben Sie nun den Lenker, während Ihr Fuß auf dem Vorderski verweilt, entsprechend Bewegung (6) nach hinten.



Sitzhöhe einstellen

Durch leichtes Lösen der beiden Schrauben (H) kann die Sitzhöhe der Teleskopverbindung verändert und individuell angepaßt werden.

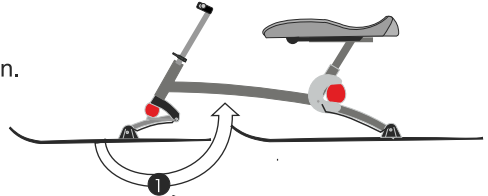


Fixieren Sie die Schrauben nach erfolgter Justierung der Sitzhöhe wieder durch sanftes Anziehen.

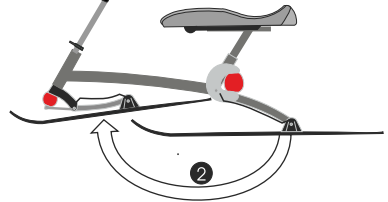
Zusammenlegen

FÜR DEN BEQUEMEN TRANSPORT
in Gondelbahn oder Auto können Sie
Ihr Snowbike® einfach zusammenlegen.

- 1 Den Vorderski nach hinten klappen

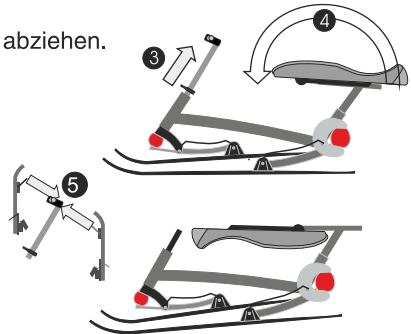


- 2 Den Hinterski nach vorne klappen



- 3 Exzenter öffnen und Lenker nach oben abziehen.

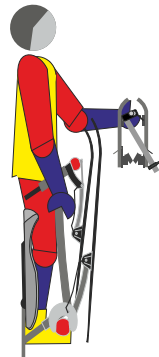
- 4 Sattel nach vorne klappen



- 5 Die Fußskier über den Lenker hängen.

! TIP - richtig tragen

Lenker und Fußski in der linken Hand,
Rahmen in der rechten Hand,
Skispitzen nach oben, Sitzbank zum Körper.



Technische Daten

● FAHRBEREIT

Länge 211 cm
Breite 62 cm
Sitzhöhe (M) 61 +/-5 cm

● ZUSAMMENGELGT

Länge 130 cm
Breite 14 cm
Höhe 60 cm
(beim Gondelfahren oder im Kofferraum)

● AUSSTATTUNG

Aluminium-Rahmen;
Aluminium-Lenker;
aktives Fullsuspension-
Federungssystem;

● SKI

CARVING CAP-Ski

● GEWICHT

8 kg Klasse

● NUTZLAST

110 kg



Änderung von Konstruktion
und Ausstattung vorbehalten.



KEINE PASSAGIERE ERLAUBT!

Ihr Snowbike[®] sollte speziell auf Ihre Körpergröße
und Ihr Gewicht abgestimmt sein!

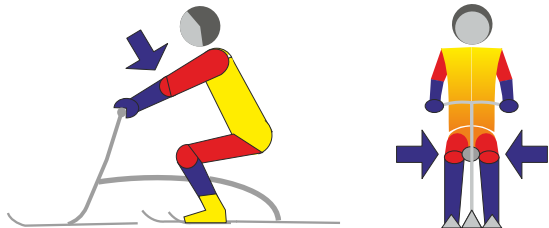
Fahrtechnik

“Brenner REFLEX BASIERENDE Methode”

Mit einem Snowbike® schwingt und gleitet man über die Piste. Die Geschwindigkeitskontrolle erfolgt nicht durch Lenken oder Bremsen mit den Füßen, sondern durch elegantes Ausfächern des Hinterskis. Tiefschnee, Buckelpiste, Wedeln, Carven... - mit dem Snowbike® ist alles möglich. Sechs Grundschwungarten liefern die Basis für uneingeschränktes Fahrvergnügen. Bitte informieren Sie sich bei einem unserer Snowbike® Rent&Ride-Partner über den schnellsten Einstieg ins Wintersportvergnügen.

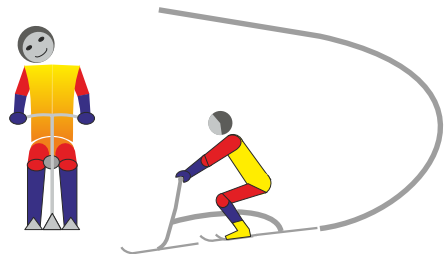
Sitzposition

- Knie an die Sitzbank gepresst
- Arme gestreckt
- Fußski unbelastet



1. Übung

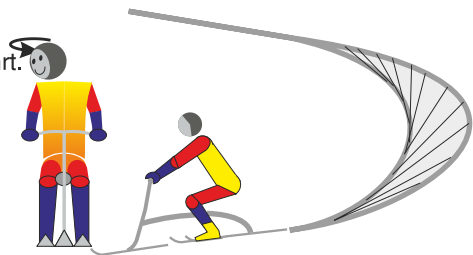
- Kopf auf die kurveninnere Schulter legen
- Abfahren



2. Übung

- Kopf auf die kurveninnere Schulter legen
- Kopf nach innen drehen während der Fahrt. Dadurch fächert der Hinterski aus.

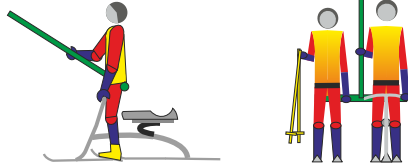
Das Ausfächern des Hinterskis dient zur Geschwindigkeitskontrolle der Abfahrt.



Transport

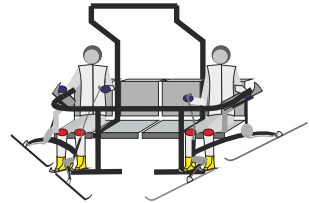
Schleplift: aufrecht-stehend, Bügel im Gesäß

Aufrecht-stehend wie ein Skifahrer, das Snowbike® zwischen den Beinen mitführend.



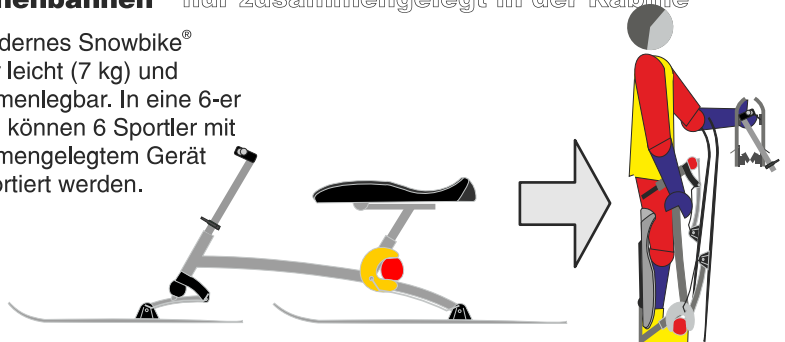
Sessellift an den beiden Außensitzen

Die Snowbike® Fahrer nehmen an den beiden Außensitzen platz. Die Fußski sind zum Gleiten an den Skischuhen befestigt. Das Snowbike® wird mit der Sitzbank über die Armlehne gehängt. Der Sicherheitsbügel wird geschlossen. Bei 3- und mehrsitzigen Sesselbahnen nehmen auf den mittleren Sitzen Skifahrer und Snowboarder platz.



Kabinenbahnen nur zusammengelegt in der Kabine

Ein modernes Snowbike® ist sehr leicht (7 kg) und zusammenlegbar. In eine 6-er Gondel können 6 Sportler mit zusammengelegtem Gerät transportiert werden.



Bitte informieren Sie sich in einem Workshop über den einfachen und bequemen Lift-Transport mit dem Snowbike®.



Inspektion

DATE

INSPECTION 1

DATE

INSPECTION 2

DATE

INSPECTION 3

DATE

INSPECTION 4

DATE

INSPECTION 5

DATE

INSPECTION 6

DATE

INSPECTION 7

DATE

INSPECTION 8



Regelmäßige Wartung und Service erhöhen die Lebensdauer und gewährleisten eine lange Freude an Ihrem Snowbike[®]. Bitte lassen Sie Ihr Snowbike[®] regelmäßig technisch überprüfen.



Pistenregeln

1. **Rücksicht auf die anderen**

Jeder Pistenbenützer muß sich stets so verhalten, daß er keinen anderen gefährdet oder schädigt.

2. **Beherrschung der Geschwindigkeit und der Fahrweise**

Jeder Skifahrer muß auf Sicht fahren. Er muß seine Geschwindigkeit und seine Fahrweise seinem Können und den Gelände-, Schnee und Witterungsverhältnissen sowie der Verkehrsdichte anpassen.

3. **Wahl der Fahrspur**

Der von hinten kommende Skifahrer muß seine Fahrspur so wählen, daß er vor ihm fahrende Skifahrer nicht gefährdet.

4. **Überholen**

Überholt werden darf von oben oder unten, von rechts oder links, aber immer nur mit einem Abstand, der dem überholten Skifahrer für alle seine Bewegungen genügend Raum läßt.

5. **Einfahren und Anfahren**

Jeder Skifahrer, der in eine Skiabfahrt einfahren oder nach einem Halt wieder anfahren will, muß sich nach oben und unten vergewissern, daß er dies ohne Gefahr für sich und andere tun kann.

6. **Anhalten**

Jeder Skifahrer muß es vermeiden, sich ohne Not an engen oder unübersichtlichen Stellen einer Abfahrt aufzuhalten. Ein gestürzter Skifahrer muß eine solche Stelle so schnell wie möglich freimachen.

7. **Aufstieg und Abstieg**

Ein Skifahrer, der aufsteigt oder zu Fuß absteigt, muß den Rand der Abfahrt benutzen.

8. **Beachten der Zeichen**

Jeder Skifahrer muß die Markierung und die Signalisation beachten.

9. **Hilfeleistung**

Bei Unfällen ist jeder zur Hilfeleistung verpflichtet.

10. **Ausweispflicht**

Jeder Skifahrer, ob Zeuge oder Beteiligter, ob verantwortlich oder nicht, muß im Falle eines Unfalles seine Personalien angeben.



send to:

Brener GmbH
ORIGINAL SNOWBIKE
Arnsdorferstr. 19-23
5110 Oberndorf
AUSTRIA

First Class
Postage Required
Post Office will
not deliver without
proper postage.

Produkt Registrierung S8

Zu Ihrer Sicherheit

Die Produkt Registrierung dient Ihrer Sicherheit! Im höchst unwahrscheinlichen Fall einer Produkt Sicherheits Konsumenten Information kann Ihnen so die Information **zugestellt** werden.

Eigentumsbestätigung

Im Fall eines Diebstahls, Feuer, Hochwasser oder ähnlichen Vermögensschäden können wir Sie im Versicherungsfall mit einer Eigentumsbestätigung unterstützen.

Vorname _____

Nachname _____

Straße _____

Ort _____

Postleitzahl _____

Telefon / Fax _____

E-mail _____

Kaufdatum _____ Bitte Rechnungskopie beilegen

Datum Unterschrift _____

Fax: +43-6272-7777-22

www.snowbike.com