

# Bedienungsanleitung



## Snowbike K6

Brenner GmbH - Arnsdorferstr. 19-23 - A-5110 Oberndorf - Austria - Tel: 0043-6272-7777-0 Fax: 0043-6272-7777-22 E-Mail: [brenner@brenner.at](mailto:brenner@brenner.at)

[www.snowbike.com](http://www.snowbike.com)

Snowbike is a registered Trademark of Brenner Austria

Wichtig: Lesen Sie bitte diese Bedienungsanleitung vollständig durch, bevor Sie das Snowbike® in Betrieb nehmen. Bitte besuchen Sie, bevor Sie ihr Snowbike® benutzen einen Snowbike® Workshop.



# Willkommen

Herzlichen Glückwunsch zum Kauf eines Brenter Original Snowbike®.

Ihr neues Snowbike® hat einzigartiges zu bieten:

- Geringes Gewicht dank High-Tech Materialien
- Aktives Federungssystem
- Zusammenlegbarkeit für einfachen Transport
- Das Original vom Erfinder

Zahlreiche Patente bestätigen den technischen Vorsprung Ihres neuen Snowbikes®.

Um die exzellenten Eigenschaften Ihres Snowbikes® kennenzulernen und auszunützen, besuchen Sie bitte einen Workshop bei einem unserer zahlreichen Snowbike® Workshop&Rental Partner. Sie werden sehen, es zahlt sich aus.

Bitte lesen Sie vor Inbetriebnahme diese Anleitung aufmerksam durch und bewahren Sie die Anleitung sorgfältig auf.

Snowbike® is a registered Trademark of Brenter Austria  
Brenter is a registered Trademark of Brenter Austria.

US Patent No. 5863051    DE Patent Nr. 32 32 970  
DE Patent Nr. 195 30 081    DE Patent Nr. 197 09 269  
and other pending patents.

Druckfehler, Irrtümer und technische Änderungen vorbehalten



## Sicherheit



### Spaß

Viel Spaß beim Wintersport. Wintersport bietet eine faszinierende Vielfalt und Erlebnistiefe bei hohem Erholungswert. Für ungetrübtes Vergnügen beachten Sie, daß jeder Sport natürliche Gefahren in sich birgt. Zu Ihrer persönlichen Sicherheit machen Sie sich bitte mit den Vorsichtsmaßnahmen und Gefahren des Wintersports vertraut.



### Workshop

Um Ihr Snowbike<sup>®</sup> sicher und souverän zu beherrschen, besuchen Sie einen unserer Workshop&Rental Partner. Dort zeigen Ihnen Profis den richtigen Umgang mit Ihrem Gerät beim Transport in Gondel, Sessellift oder Schlepplift und verschiedene Schwungtechniken - damit Sie das aktive Federungssystem Ihres Snowbikes<sup>®</sup> so richtig nutzen können. Ein Besuch, der sich lohnt!



### Pistenregeln

Bitte machen Sie sich mit den nationalen Gesetzen und Vorschriften sowie den Pistenregeln vertraut (einen Auszug aus den FIS Regeln finden Sie in diesem Heft).



### Gesundheit

Richtiges Snowbiken<sup>®</sup> ist gesund. Bei Herzproblemen oder sonstigen gesundheitlichen Beeinträchtigungen konsultieren Sie bitte vor Antritt der Reise Ihren Arzt.



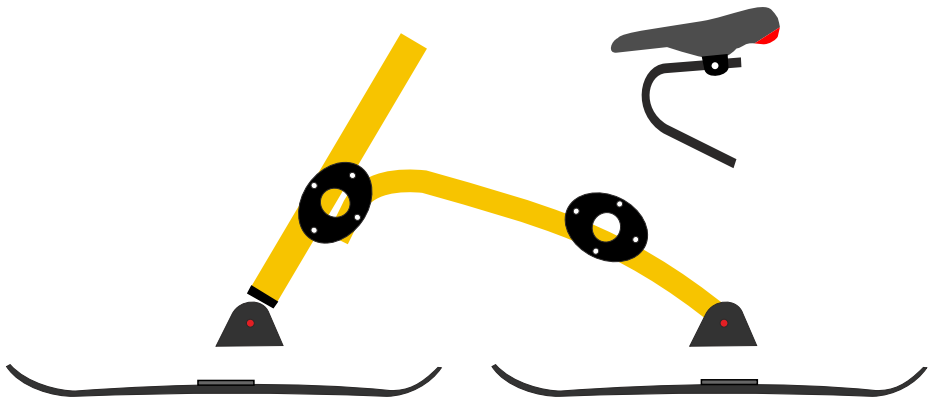
### Achtung

Überprüfen Sie vor jeder Fahrt Ihr Gerät. Ihr Snowbike<sup>®</sup> ist ausschließlich für den Gebrauch auf markierten Skipisten geeignet. Halten Sie die Lenkstange während der Abfahrt immer fest mit beiden Händen. Benutzen Sie das Gerät nie ohne Fußski. Das Gerät ist nicht zum Befördern von Passagieren geeignet. Abänderungen oder Entfernen von Original-Teilen kann die Sicherheit Ihres Snowbikes<sup>®</sup> beeinträchtigen und ist vom Hersteller strengstens untersagt. Aufgrund der FIS-Regeln ist das Springen zu Ihrer eigenen Sicherheit und zur Sicherheit anderer Pistenteilnehmer nicht gestattet.

# Zusammenbau

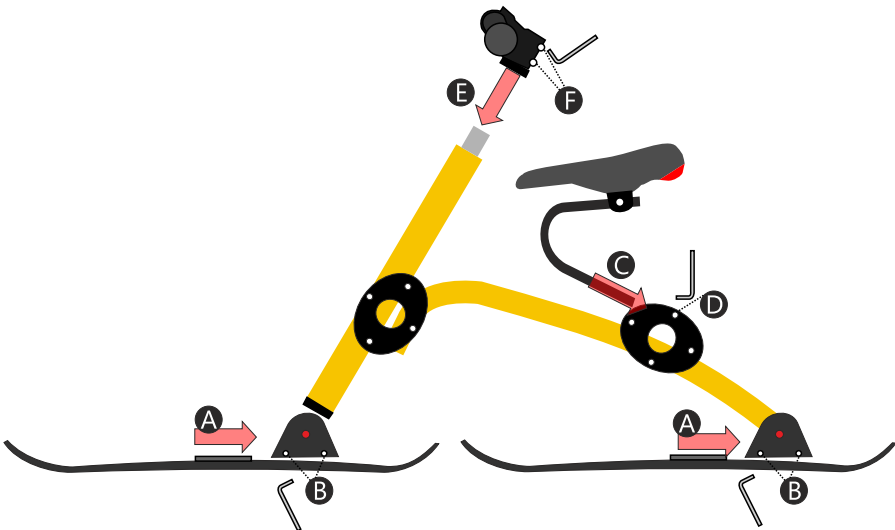
## Lieferumfang

- Lenker
- Vorderski mit Wechselplatte
- Sitzbank
- Rahmen
- Hinterski mit Wechselplatte
- Ein Sechskantschlüssel 5mm



# Zusammenbau

- A** Schieben Sie die Skiwechselplatte in die Skiaufnahmebacken
- B** Fixieren Sie die beiden Schrauben ca. zwei Umdrehung (5Nm Drehmoment).
- C** Schieben Sie die Sitzbank in das Aufnahme-OVAL
- D** Ziehen Sie die Schraube mit einem Drehmoment von ca. 5Nm (1-2 ca. Umdrehungen)
- E** Stecken Sie den Lenker auf die Vorderski-Lenksäule.
- F** Ziehen sie die beiden Klemmschrauben am Vorbau mit ca. 5Nm an



# Zusammenlegen

FÜR DEN BEQUEMEN TRANSPORT  
im Auto können Sie  
Ihr Snowbike © einfach zusammenlegen.

- 1 die beiden Schrauben am Aufnahmebacken mit 2 Umdrehungen lösen
- 2 Druckknopf auf der Skiende-Seite der Skiwechsleplatte drücken  
Vorder und Hinterski herausziehen.
- 3 Schrauben vom Lenker vorbau mit 2 Umdrehungen öffnen
- 4 Lenker abziehen oder einfach um 90° drehen
- 5 Sattelschraube mit 2 Umdrehungen öffnen.
- 6 Sattel nach vorne herausziehen





## Technische Daten

● FAHRBEREIT

Länge	152 cm
Breite	55 cm
Sitzhöhe	45 cm

● ZUSAMMENGELEGT

Länge	90 cm
Breite	14 cm
Höhe	60 cm

(beim Transport im Kofferraum)

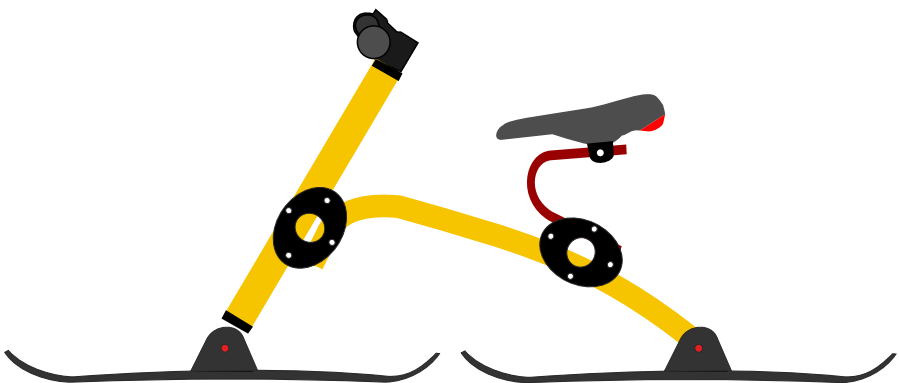
● GEWICHT 5,6 kg

● AUSSTATTUNG

Aluminium Rahmen;  
Aluminium-Lenker;  
aktives Federungssystem hinten;

● SKI  
Carving Cap Konstruktion

● NUTZLAST 40 kg



Änderung von Konstruktion  
und Ausstattung vorbehalten.



**KEINE PASSAGIERE ERLAUBT!**

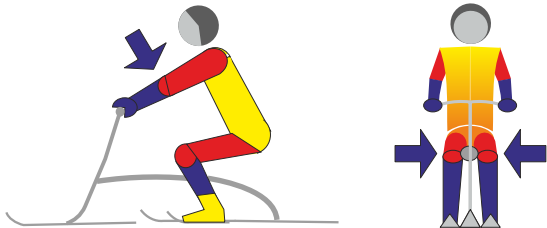
Ihr Snowbike<sup>®</sup> sollte speziell auf Ihre Körpergröße  
und Ihr Gewicht abgestimmt sein!

# Fahrtechnik

Mit einem Snowbike® schwingt und gleitet man über die Piste. Die Geschwindigkeitskontrolle erfolgt nicht durch Lenken oder Bremsen mit den Füßen, sondern durch elegantes Ausfächern des Hinterskis. Tiefschnee, Buckelpiste, Wedeln, Carven... - mit dem Snowbike® ist alles möglich. Sechs Grundschwungarten liefern die Basis für uneingeschränktes Fahrvergnügen. Bitte informieren Sie sich bei einem unserer Snowbike® Workshop-Partner über den schnellsten Einstieg ins Wintersportvergnügen.

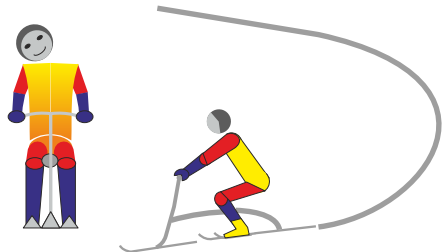
## Sitzposition

- Knie an die Sitzbank gepresst
- Arme gestreckt
- Fußski unbelastet



## 1. Übung

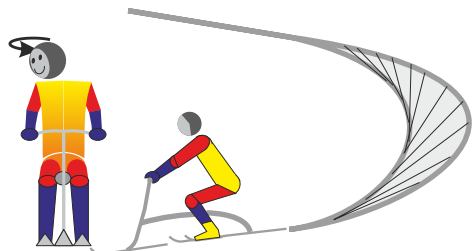
- Kopf auf die kurveninnere Schulter legen
- Abfahren



## 2. Übung

- Kopf auf die kurveninnere Schulter legen
- Kopf nach innen drehen während der Fahrt. Dadurch fächert der Hinterski aus.

Das Ausfächern des Hinterskis dient zur Geschwindigkeitskontrolle der Abfahrt.

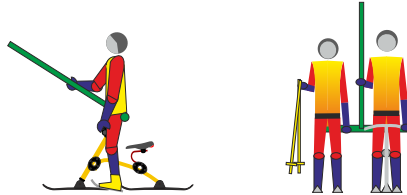




# Transport

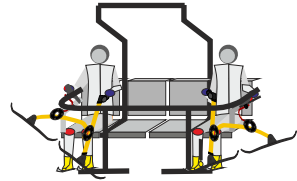
## ■ Schleplift

Aufrecht-stehend wie ein Skifahrer, das Snowbike® zwischen den Beinen mitführend.



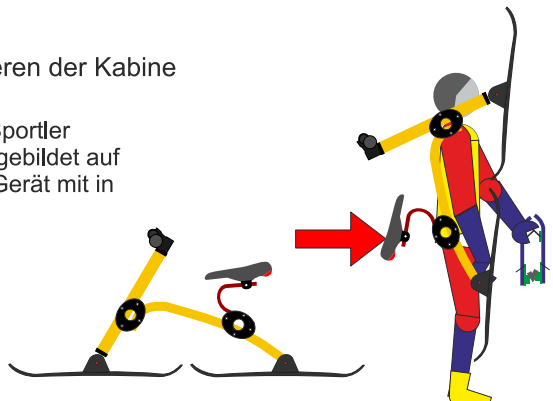
## ■ Sessellift

Die Snowbike® Fahrer nehmen an den beiden Außensitzen platz. Die Fußski sind zum Gleiten an den Skischuhen befestigt. Das Snowbike® wird mit der Sitzbank über die Armlehne gehängt. Der Sicherheitsbügel wird geschlossen. Bei 3- und mehrsitzigen Sesselbahnen nehmen auf den mittleren Sitzen Skifahrer und Snowboarder platz.



## ■ Kabinenbahnen im inneren der Kabine

Ein modernes Snowbike® ist sehr leicht (5.6 kg). Der Sportler nimmt sein Snowbike wie abgebildet auf die Schulter und nimmt das Gerät mit in die Kabine.



Bitte informieren Sie sich in einem Workshop über den einfachen und bequemen Lift-Transport mit dem Snowbike®.



# Pistenregeln

1.     **Rücksicht auf die anderen**  
Jeder Pistenbenützer muß sich stets so verhalten, daß er keinen anderen gefährdet oder schädigt.
2.     **Beherrschung der Geschwindigkeit und der Fahrweise**  
Jeder Skifahrer muß auf Sicht fahren. Er muß seine Geschwindigkeit und seine Fahrweise seinem Können und den Gelände-, Schnee und Witterungsverhältnissen sowie der Verkehrsdichte anpassen.
3.     **Wahl der Fahrspur**  
Der von hinten kommende Skifahrer muß seine Fahrspur so wählen, daß er vor ihm fahrende Skifahrer nicht gefährdet.
4.     **Überholen**  
Überholt werden darf von oben oder unten, von rechts oder links, aber immer nur mit einem Abstand, der dem überholten Skifahrer für alle seine Bewegungen genügend Raum läßt.
5.     **Einfahren und Anfahren**  
Jeder Skifahrer, der in eine Skiabfahrt einfahren oder nach einem Halt wieder anfahren will, muß sich nach oben und unten vergewissern, daß er dies ohne Gefahr für sich und andere tun kann.
6.     **Anhalten**  
Jeder Skifahrer muß es vermeiden, sich ohne Not an engen oder unübersichtlichen Stellen einer Abfahrt aufzuhalten. Ein gestürzter Skifahrer muß eine solche Stelle so schnell wie möglich freimachen.
7.     **Aufstieg und Abstieg**  
Ein Skifahrer, der aufsteigt oder zu Fuß absteigt, muß den Rand der Abfahrt benutzen.
8.     **Beachten der Zeichen**  
Jeder Skifahrer muß die Markierung und die Signalisation beachten.
9.     **Hilfeleistung**  
Bei Unfällen ist jeder zur Hilfeleistung verpflichtet.
10.    **Ausweispflicht**  
Jeder Skifahrer, ob Zeuge oder Beteiligter, ob verantwortlich oder nicht, muß im Falle eines Unfalles seine Personalien angeben.



# Inspektion

DATUM                      STEMPEL                      UNTERSCHRIFT

INSPEKTION 1

DATUM                      STEMPEL                      UNTERSCHRIFT

INSPEKTION 5

DATUM                      STEMPEL                      UNTERSCHRIFT

INSPEKTION 2

DATUM                      STEMPEL                      UNTERSCHRIFT

INSPEKTION 6

DATUM                      STEMPEL                      UNTERSCHRIFT

INSPEKTION 3

DATUM                      STEMPEL                      UNTERSCHRIFT

INSPEKTION 7

DATUM                      STEMPEL                      UNTERSCHRIFT

INSPEKTION 4

DATUM                      STEMPEL                      UNTERSCHRIFT

INSPEKTION 8



Regelmäßige Wartung und Service erhöhen die Lebensdauer und gewährleisten eine lange Freude an Ihrem Snowbike<sup>®</sup>. Bitte lassen Sie Ihr Snowbike<sup>®</sup> regelmäßig technisch überprüfen.



send to:

**Brener GmbH**  
**ORIGINAL SNOWBIKE**  
Arnsdorferstr. 19-23  
5110 Oberndorf  
AUSTRIA

First Class  
Postage Required  
Post Office will  
not deliver without  
proper postage.

## Produkt Registrierung K6

### **Zu Ihrer Sicherheit**

Die Produkt Registrierung dient Ihrer Sicherheit! Im höchst unwahrscheinlichen Fall einer Produkt Sicherheits Konsumenten Information kann Ihnen so die Information **zugestellt** werden.

### **Eigentumsbestätigung**

Im Fall eines Diebstahls, Feuer, Hochwasser oder ähnlichen Vermögensschäden können wir Sie im Versicherungsfall mit einer Eigentumsbestätigung unterstützen.

Vorname \_\_\_\_\_

Nachname \_\_\_\_\_

Straße \_\_\_\_\_

Ort \_\_\_\_\_

Postleitzahl \_\_\_\_\_

Telefon / Fax \_\_\_\_\_

E-mail \_\_\_\_\_

Kaufdatum \_\_\_\_\_ Bitte Rechnungskopie beilegen

Datum Unterschrift \_\_\_\_\_

**Fax: +43-6272-7777-22**

[www.snowbike.com](http://www.snowbike.com)