

Bedienungsanleitung



Footski™ FSP

Brenner GmbH - Arnsdorferstr. 19-23 - A-5110 Oberndorf - Austria - Tel: 0043-6272-7777-0 Fax: 0043-6272-7777-22 E-Mail: brenter@brenner.at

www.snowbike.com

Snowbike is a registered Trademark of Brenner Austria

Wichtig: Lesen Sie bitte diese Bedienungsanleitung vollständig durch, bevor Sie das Snowbike® in Betrieb nehmen. Bitte besuchen Sie, bevor Sie ihr Snowbike® benutzen einen Snowbike® Workshop.



Willkommen

Herzlichen Glückwunsch zum Kauf eines Brenter Original Snowbike® Produkts:

- Geringes Gewicht dank High-Tech Materialien
- einfacher Transport
- Das Original vom Erfinder

Zahlreiche Patente, registrierte Marken und Weltrekorde bestätigen den technischen Vorsprung von Brenter Original Snowbike® Produkten.

Um die exzellenten Eigenschaften Ihres Snowbikes® kennen zu lernen und auszunützen, besuchen Sie bitte einen Workshop bei einem unserer zahlreichen Snowbike® Workshop&Rental Partner. Sie werden sehen, es zahlt sich aus.

Bitte lesen Sie vor Inbetriebnahme diese Anleitung aufmerksam durch und bewahren Sie die Anleitung sorgfältig auf.

Snowbike® is a registered Trademark of Brenter Austria
Brenter is a registered Trademark of Brenter Austria.

US Patent No. 5863051 DE Patent Nr. 32 32 970
DE Patent Nr. 195 30 081 DE Patent Nr. 197 09 269
and other pending patents.

Druckfehler, Irrtümer und technische Änderungen vorbehalten

Plattenbindung

Für Schuhgrößen ca. 36-48*

1. Schwarzen Schieber herausziehen

2. Bügel in die optimale Größenposition Geben & Schieber (1) wieder einschieben
Zweiten Footski auf gleiche Position einstellen.

3. Mit Ferse ein steigen dazu den Footski am Sicherheitsband halten damit der Versenbügel sich nach oben öffnet.

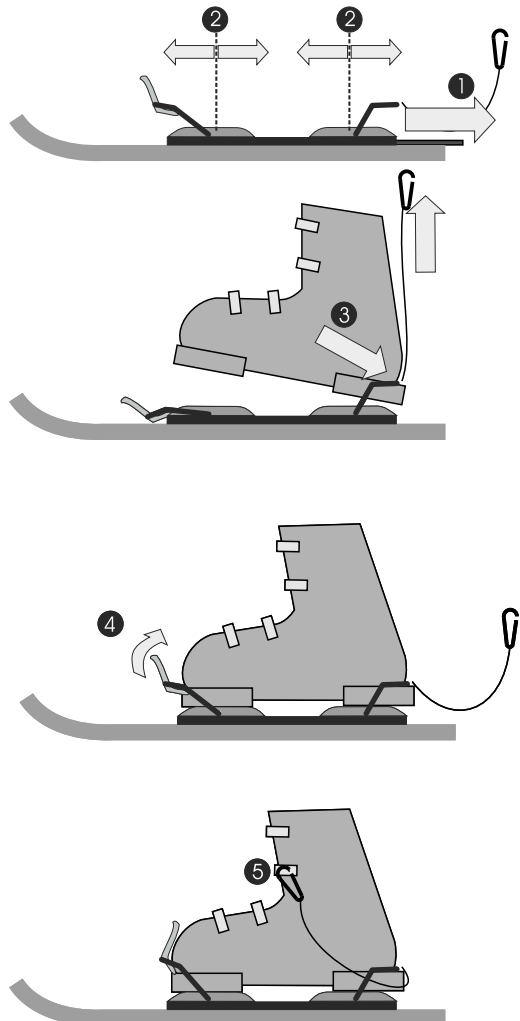
4. Vorderen Schließhebel über die Schuhsole klappen und schließen. Auf festen Sitz achten.

5. Sicherheitsleine mit Mini-Karabiner am Schuh befestigen

Bitte Beachten:

A) Bitte den Footski beim Anziehen immer am Sicherheitsband halten um eine Weggleiten zu verhindern!

B) Legen sie den Footski immer oberhalb Ihres Snowbikes in den Schnee und legen Sie dabei den Footski so in den Schnee, daß die Skilauffläche nach oben zeigt um ein Weggleiten des Skis zu verhindern.





Sicherheit



Spaß

Viel Spaß beim Wintersport. Wintersport bietet eine faszinierende Vielfalt und Erlebnistiefe bei hohem Erholungswert. Für ungetrübtes Vergnügen beachten Sie, daß jeder Sport natürliche Gefahren in sich birgt. Zu Ihrer persönlichen Sicherheit machen Sie sich bitte mit den Vorsichtsmaßnahmen und Gefahren des Wintersports vertraut.



Workshop

Um Ihr Snowbike[®] sicher und souverän zu beherrschen, besuchen Sie einen unserer Workshop&Rental Partner. Dort zeigen Ihnen Profis den richtigen Umgang mit Ihrem Gerät beim Transport in Gondel, Sessellift oder Schlepplift und verschiedene Schwungtechniken - damit Sie das aktive Federungssystem Ihres Snowbikes[®] so richtig nutzen können. **Ein Besuch, der sich lohnt!**



Pistenregeln

Bitte machen Sie sich mit den nationalen Gesetzen und Vorschriften sowie den Pistenregeln vertraut (einen Auszug aus den FIS Regeln finden Sie in diesem Heft).



Gesundheit

Richtiges Snowbiken[®] ist gesund. Bei Herzproblemen oder sonstigen gesundheitlichen Beeinträchtigungen konsultieren Sie bitte vor Antritt der Reise Ihren Arzt.



Achtung

Überprüfen Sie vor jeder Fahrt Ihr Gerät. Ihr Snowbike[®] ist ausschließlich für den Gebrauch auf markierten Skipisten geeignet. Halten Sie die Lenkstange während der Abfahrt immer fest mit beiden Händen. Benutzen Sie das Gerät nie ohne Fußski. Das Gerät ist nicht zum Befördern von Passagieren geeignet. Abänderungen oder Entfernen von Original-Teilen kann die Sicherheit Ihres Snowbikes[®] beeinträchtigen und ist vom Hersteller strengstens untersagt. Aufgrund der FIS-Regeln ist das Springen zu Ihrer eigenen Sicherheit und zur Sicherheit anderer Pistenteilnehmer nicht gestattet.